



# Полностью экранированной панели

## Инструкция по установке DN-91624S-KL

1



Открутить винты и открыть металлическую крышку.

2



Оголите примерно 50 мм, разверните пленку или оплетку и разделите кабель на 4 пары каждый.

3

**T568A**

Штырь 1 белый/зеленый  
Штырь 2 зеленый  
Штырь 3 белый/оранжевый  
Штырь 4 синий  
Штырь 5 белый/синий  
Штырь 6 оранжевый  
Штырь 7 белый/коричневый  
Штырь 8 коричневый

**T568B**

Штырь 1 белый/оранжевый  
Штырь 2 оранжевый  
Штырь 3 белый/зеленый  
Штырь 4 синий  
Штырь 5 белый/синий  
Штырь 6 зеленый  
Штырь 7 белый/коричневый  
Штырь 8 коричневый

Следуйте указаниям цвета – наклейка T568A или T568B, обеспечьте немного места на позиции и вставьте кабель парами в свои гнезда.

4



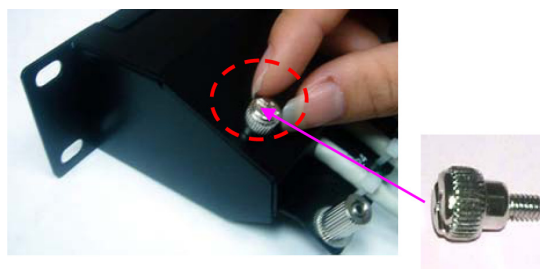
Прижмите пленку или оплетку для заземления и выпрямите кабель; Прижмите жилки ключом 110 или Krone и отрежьте лишнее.

5



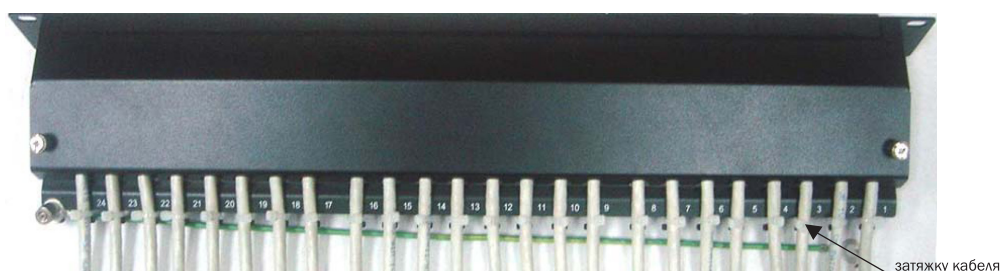
Затяните винты через металлический корпус для укрепления двух кабельных оболочек.

6



Установите металлическую крышку на место и затяните винты.

7



Затем закончите инсталляцию.